

Инструкция по обновлению прошивки котлового контроллера.

1. Обновление прошивки состоит из двух этапов:

- Обновление прошивки дисплея.
- Обновление прошивки платы управления **BoilerControlMini**.

Внимание! Версии (последовательность цифр в названии файлов) прошивок дисплея и платы управления должны совпадать!

2.1 Обновление прошивки дисплея

Для обновления прошивки необходима карта памяти microSD отформатированная в FAT32. Рекомендуются карты объемом 8-32 Гб, класс 10.

В корневой каталог карты памяти необходимо скопировать файл прошивки *.tft.

Внимание! На карте памяти должен быть только один файл *.tft! Цифры в скобках в названии файла означают диагональ дисплея, например (3.5) – используется дисплей 3,5 дюйма.

Затем необходимо отключить питание контроллера, выждать 10 сек и вставить карту памяти в слот дисплея.

После этого необходимо подать питание на контроллер. Начнется процесс прошивки с индикацией прогресса в процентах. После появления на экране дисплея надписи: «*Update Succeeded!*» необходимо отключить питание и извлечь карту памяти.

2.2 Обновление прошивки платы управления

Обновление прошивки осуществляется при помощи специальной программы и компьютера с операционной системой Windows (XP, Vista, 7, 8.1, 10).

Процедура обновления:

- Отключаем питание контроллера, ждем 10 сек;
- С помощью кабеля micro USB подключаем плату (через разъем FW Update) к компьютеру, затем подаем питание на контроллер;
- Устанавливаем драйвер COM порта. Для этого запускаем файл CH341SER.exe, разрешаем внесение изменений, нажимаем кнопку INSTALL. Дожидаемся успешной установки драйвера, см. рис. 1;

- Распаковываем программу для прошивки, находящуюся в архиве XLoader.rar, запускаем файл XLoader.exe. В поле **HEX file** выбираем необходимый файл прошивки *.hex, в поле **Device** – BoilerControlMini, в поле **Baud rate** – 57600. В поле **COM port** необходимо выбрать номер порта, для этого необходимо открыть диспетчер устройств Windows, см. рис. 2. В данном случае используется порт COM2.

Далее необходимо нажать кнопку **Upload**, начнется процесс обновления прошивки. В случае удачного обновления в нижней части окна программы появится сообщение вида: «xxxx bytes uploaded». См. рис. 3;

- Процесс обновления прошивки завершен. Необходимо отключить питание и отсоединить micro USB кабель.

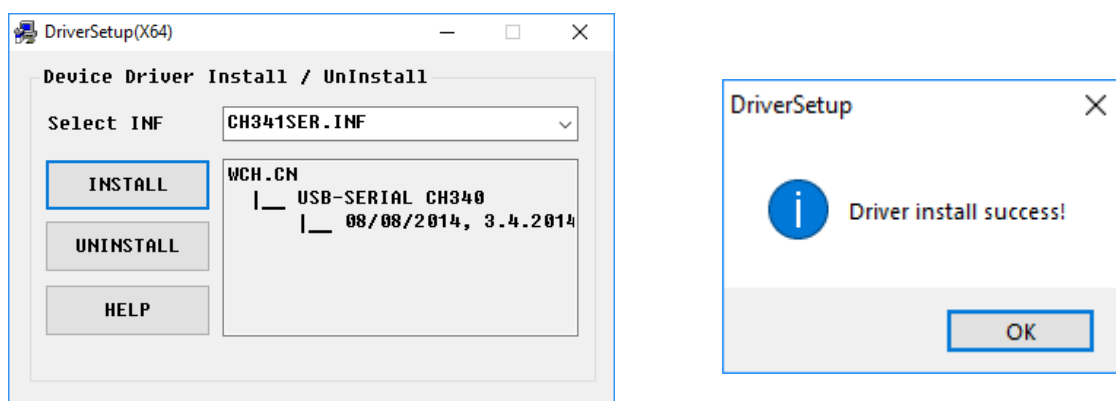


Рисунок 1 – Установка драйвера

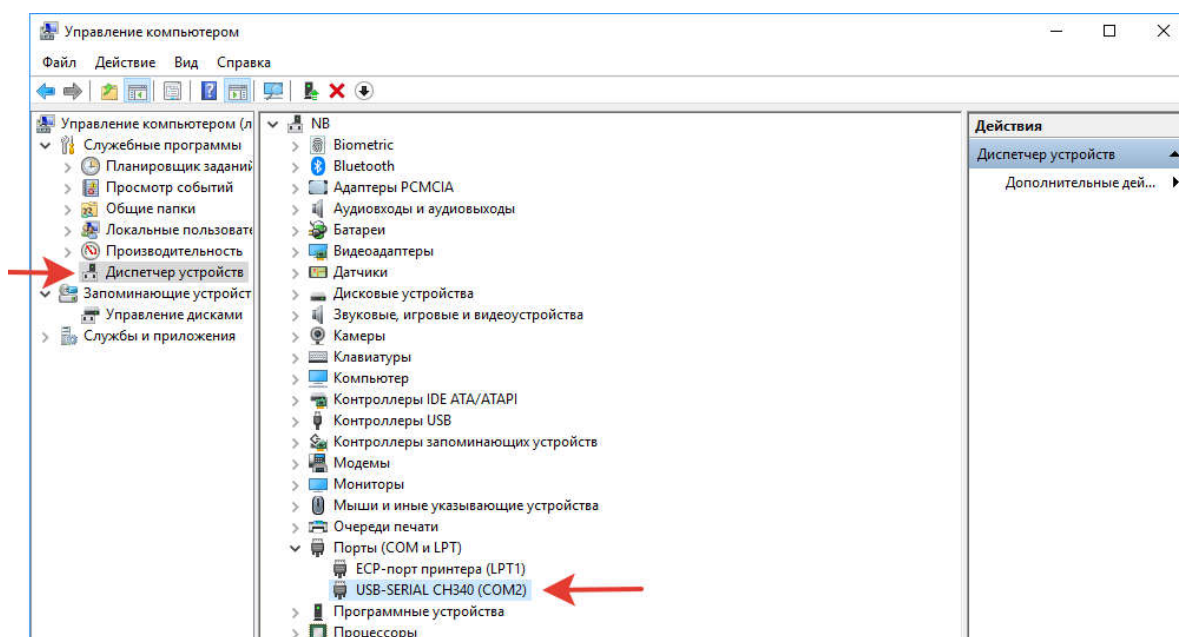


Рисунок 2 – Определение номера COM порта

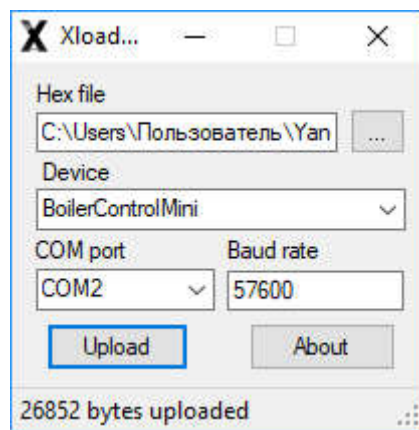


Рисунок 3 – Пример настроек программы для обновления